

# Concrex® Kouduithardend, Concrex® Kouduithardend Diepvulling, Concrex® Kouduithardend Colours

Langhoudende formule voor betonreparaties in koude omstandigheden



## Watco Concrex Kouduithardend

Watco Concrex Kouduithardend zorgt voor zware vloerreparaties bij temperaturen tot 0°C. In vergelijking met andere reparatiemortels is deze formulering bijzonder rijk aan epoxyhars. Dat zorgt voor superieure sterkte en hechting, waardoor het ideaal is voor zeer dunne doorsneden, afgereide randen of ingewikkelde reparaties. De maximale sterkte wordt bereikt bij een dikte van slechts 5 mm. Kan tot 50 mm dik worden aangebracht voor reparaties. Een primer is over het algemeen niet nodig. Watco Concrex Kouduithardend kan gebruikt worden om gaten te repareren met een minimale voorbereiding - zie het hoofdstuk 'Primer'. Zoals alle Watco Concrex-producten is Watco Concrex Kouduithardend goed bestand tegen uiteenlopende chemische producten die veel voorkomen in de industrie. Een reparatie met Watco Concrex Kouduithardend is bij 0°C binnen 24 uur klaar voor licht verkeer, bij 10°C binnen 6 uur.

## Watco Concrex Kouduithardend Diepvulling

Deze formulering bevat een groter aggregaat en heeft een lager harsgehalte, waardoor het een snellere en voordeligere optie is voor diepere reparaties. Het kan tot 100 mm diep in één laag worden gebruikt. Dit heeft een grovere oppervlaktestructuur dan Watco Concrex Kouduithardend. We raden aan dit te gebruiken als basislaag voor diepe reparaties, met een 5 mm dikke laag Concrex Kouduithardend eroverheen.

## Watco Concrex® Kouduithardend Colours

Dit is een versie van Watco Concrex Kouduithardend die verkrijgbaar is in een reeks kleuren die passen bij bestaande gekleurde vloeren. Met Watco Concrex Kouduithardend kunnen essentiële veiligheids- en onderhoudsreparaties het hele jaar door worden uitgevoerd. Maak uw vloerreparaties permanent met Watco Concrex Kouduithardend.

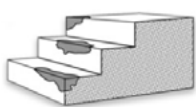
## Toepassingsgebieden:

- Gaten in betonnen vloeren
- Beschadigde treden
- Reparaties aan koelvloeren en koelruimten
- Kapotte vloervoegen
- Geërodeerd, oneffen beton

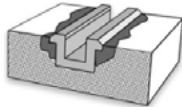
## Kenmerken:

- Zware tweecomponenten-epoxyharsmortel
- Hardt uit bij 0°C voor onderhoud het hele jaar door
- Vrijwel onverwoestbaar
- Gekleurde en diepvullende versies beschikbaar
- Goede chemische weerstand
- Rijk aan hars voor dunne reparaties en reparaties met afgereide randen
- Geschikt voor reparaties binnen en buiten

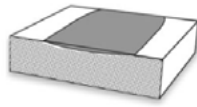
## Waar kan Watco Concrex® Kouduithardend worden gebruikt?



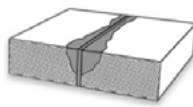
**Beschadigde traptreden**



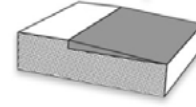
**Geleiderails plaatsen**



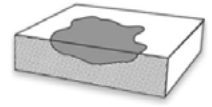
**Versleten vloeren**



**Gebarsten uitzetvoegen**



**Verschillende niveaus**



**Gaten in vloeren**

## Hulp nodig? Onze experts staan voor u klaar

Ons toegewijde en professionele team staat u met raad en daad bij zodat u de beste resultaten voor uw project verkrijgt. Zij begeleiden u door de voorbereidings- en toepassingsfasen bij het gebruik van **Concrex Kouduithardend**.

**Neem contact op met ons team van experts: +31 557 998 519**

(op werkdagen tussen 9 en 17 uur).

# Concrex® Kouduithardend, Concrex® Kouduithardend Diepvulling, Concrex® Kouduithardend Colours

## 1 Vorbereiding van het oppervlak

Oppervlakken moeten schoon, droog en vrij van los materiaal zijn. Borstelen of vegen is meestal voldoende. Gebruik Watco Bio-D ontvetter om vet en olie te verwijderen. Als het oppervlak vochtig is, kan het worden voorgestroken met Watco Hecht Primer Sub Zero.

## 2 Primer

Het harsgehalte van Watco Concrex Kouduithardend is zeer hoog. Dat betekent dat een primer meestal niet nodig is bij het vullen van gaten in betonvloeren of bij het opnieuw aanbrengen van ruw of beschadigd beton.

Watco Hecht Primer Sub Zero wordt aanbevolen bij gebruik van Concrex Kouduithardend/ Kouduithardend Colours als een dunne dekvloer op gladde ondergronden. Het wordt ook aanbevolen bij het herstellen van ingewikkelde/gevoelige oppervlakken zoals gebroken vloervoegranden en beschadigde traptreden. Watco Hecht Primer Sub Zero kan ook worden gebruikt bij dezelfde lage temperaturen als Concrex Kouduithardend. Dat is meestal niet nodig bij Concrex Kouduithardend Diepvulling.

Watco Concrex Kouduithardend wordt idealiter aangebracht op een droog oppervlak, maar als het oppervlak vochtig is, kan Watco Hecht Primer Sub Zero worden gebruikt als primer.

## 3 Mengen

Voor Watco Concrex Kouduithardend/Kouduithardend Colours zijn de hars en het zand al voorgemengd. Bij 10 kg Concrex Kouduithardend worden 4 flessen grijs uithardingsmiddel geleverd en bij 10 kg Concrex Kouduithardend Colours 1 blik gekleurd uithardingsmiddel. De verpakkingen van 25 kg bevatten 2 grotere flessen grijs uithardingsmiddel en 2 blikken gekleurd uithardingsmiddel.

Het uithardingsmiddel wordt toegevoegd aan het zand/hars op het moment van gebruik en eenmaal gemengd moet de mortel binnen 30-60 minuten gebruikt worden, afhankelijk van de temperatuur.

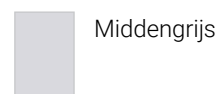
Niet mengen in de plastic emmer. Stort het zand/hars in een mengbak of op een plank. Schud de flessen uithardingsmiddel tot de vloeistof egaal grijs is. De blikken gekleurd uithardingsmiddel moeten goed worden geroerd.

Vorm het zand/hars tot een hoopje en laat een klein gaatje in het midden. Giet het uithardingsmiddel in het gat en zorg ervoor dat alle uithardingsmiddel uit het blik loopt.

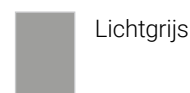
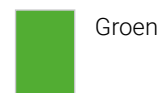
Meng het aggregaat met behulp van een troffel voorzichtig met het uithardingsmiddel tot een gladde mortel. Hoe grondiger er wordt gemengd, hoe 'natter', gladder en handelbaarder het mengsel wordt. Het mengsel kan met geschikte handschoenen aan ook met de hand worden gekneet. Het is belangrijk om grondig te mengen tot een consistente kleur ontstaat. Voor het mengen van grote hoeveelheden kan een 'Cretangle' of geschikte open panmenger worden gebruikt.

### Kleuren

#### Concrex® Kouduithardend/ Concrex® Kouduithardend Diepvulling



#### Concrex® Kouduithardend Colours



# Concrex<sup>®</sup> Kouduithardend, Concrex<sup>®</sup> Kouduithardend Diepvulling, Concrex<sup>®</sup> Kouduithardend Colours

## 4 Aanbrengen

Spatel de mortel stevig in de reparatie en werk af met een troffel of strijkbord. Veeg het oppervlak van de troffel regelmatig af met een doek bevochtigd met terpentijn voor een goede gladde afwerking.

Watco Concrex Kouduithardend/Kouduithardend Colours wordt normaal gesproken aangebracht met een dikte van 5-50 mm, maar reparaties kunnen worden afgereid als het grootste deel van de reparatie ten minste 5 mm dik is.

Breng voor reparaties dieper dan 50 mm afzonderlijke lagen aan met 6-8 uur tussen de lagen. U kunt ook Watco Concrex Kouduithardend Diepvulling gebruiken, dat kan in één laag van 15-100 mm dik worden aangebracht.

## 5 Veiligheid

Er zijn veiligheidsinformatiebladen beschikbaar.

### Uithardingstijden

Uithardingstijden	Licht verkeer	Zwaar verkeer
Bij 10°C	6 uur	8 uur
Bij 0°C	24 uur	48 uur

### Sterkte

Concrex<sup>®</sup> Kouduithardend/Kouduithardend Colours is veel sterker dan beton. De tabel toont een vergelijking (typische cijfers).

	Treksterkte	Buigsterkte	Druksterkte
<b>Watco Concrex<sup>®</sup> Kouduithardend/ Kouduithardend Colours</b>	15,4 MN/m <sup>2</sup>	55,9 MN/m <sup>2</sup>	55,2 MN/m <sup>2</sup>
<b>Beton</b>	3,4 MN/m <sup>2</sup>	6,9 MN/m <sup>2</sup>	21,41 MN/m <sup>2</sup>

# Concrex<sup>®</sup> Kouduithardend, Concrex<sup>®</sup> Kouduithardend Diepvulling, Concrex<sup>®</sup> Kouduithardend Colours

## Specificatie

<b>Samenstelling</b>	Concrex Kouduithardend – fijnkorrelig zand voorgemengd met hars. Een verpakking van 10 kg bevat 4 kleine flessen uithardingsmiddel, een verpakking van 25 kg bevat 2 grote flessen. Concrex Kouduithardend Colours – fijnkorrelig zand voorgemengd met hars. Een verpakking van 10 kg bevat een blik gekleurd uithardingsmiddel, een verpakking van 25 kg bevat 2 blikken. Concrex Kouduithardend Diepvulling – 25 kg bevat 1 fles uithardingsmiddel en het harsmengsel bevat een groter aggregaat
<b>Primer vereist</b>	Normaal gesproken niet – zie het gedeelte "Primer".
<b>Voor binnen- en buitengebruik</b>	Binnen en buiten.
<b>Verwerkbaar gedurende</b>	30 - 60 minuten, afhankelijk van de temperatuur.
<b>Applicatiegereedschap</b>	Stalen strijkbord of troffel
<b>Geschikt voor</b>	Beton, zand en cement en metaal.
<b>Verpakkingsformaten</b>	Concrex Kouduithardend/Kouduithardend Colours: 10 kg, 25 kg. Concrex Kouduithardend Diepvulling: 25 kg.
<b>Dekking</b>	Concrex Kouduithardend/Kouduithardend Colours – 10 kg: 1,2 m <sup>2</sup> bij 5 mm dik, 25 kg: 3m <sup>2</sup> bij 5 mm dik. Concrex Kouduithardend Diepvulling – 25 kg: 0,5 m <sup>2</sup> bij een dikte van 30 mm.
<b>Krimp (tijdens uitharding)</b>	Te verwaarlozen.
<b>Beschadigd door vorst</b>	Nee.
<b>Kan worden afgereid</b>	Concrex Kouduithardend/Kouduithardend Colours – Ja. Concrex Kouduithardend Diepvulling – Nee.
<b>Applicatiedikte</b>	Concrex Kouduithardend/Kouduithardend Colours - tot 50 mm voor het vullen van gaten. Bij dekvloeren niet aanbrengen in dikten groter dan 15 mm. Concrex Kouduithardend Diepvulling – kan van 15 mm tot 100 mm dik in één laag worden gebruikt.
<b>Gereedschap schoonmaken</b>	Gebruik terpentijn voordat het product begint uit te harden.
<b>Houdbaarheid</b>	12 maanden in ongeopende verpakking.
<b>Opslag</b>	Tussen 10 C - 30 C. Niet laten bevriezen.
<b>Chemische bestendigheid</b>	Bestand tegen het morsen van veelgebruikte chemicaliën bij 20 °C, zoals: paraffine, benzine, stookolie, alcoholen, verdund salpeterzuur, zwavelzuur en zoutzuur, suikeroplossingen, oxaalzuur, citroenzuur, natriumhydroxide, zoutoplossingen, snijoliën, minerale oliën. Advies over andere chemicaliën.
<b>BELANGRIJKSTE BEPERKINGEN</b> Neem contact met ons op voor toepassingen die hier niet worden beschreven.	Niet aanbrengen op natte oppervlakken. Watco Hecht Primer Sub Zero moet worden gebruikt voor het aanbrengen op vochtige oppervlakken alvorens Watco Concrex Kouduithardend aan te brengen. Raadpleeg het gegevensblad van Watco Hecht Primer voor meer informatie. Deze producten mogen niet worden blootgesteld aan temperaturen boven 60°C.